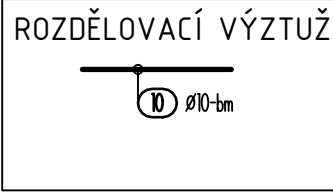


HALA - Z1-2

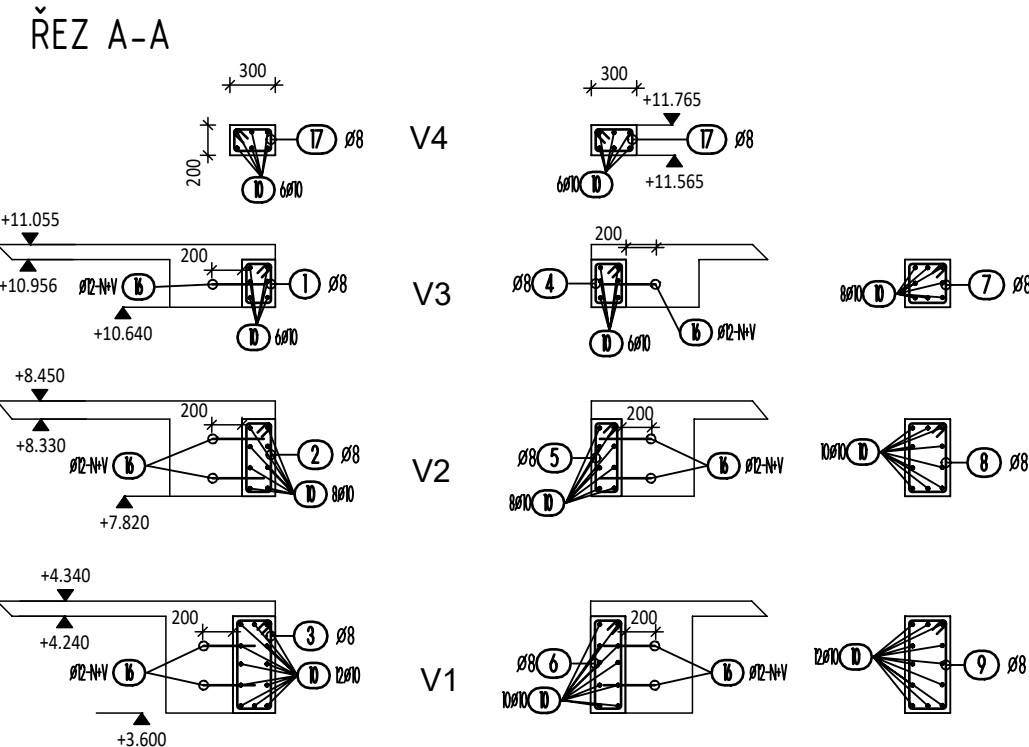
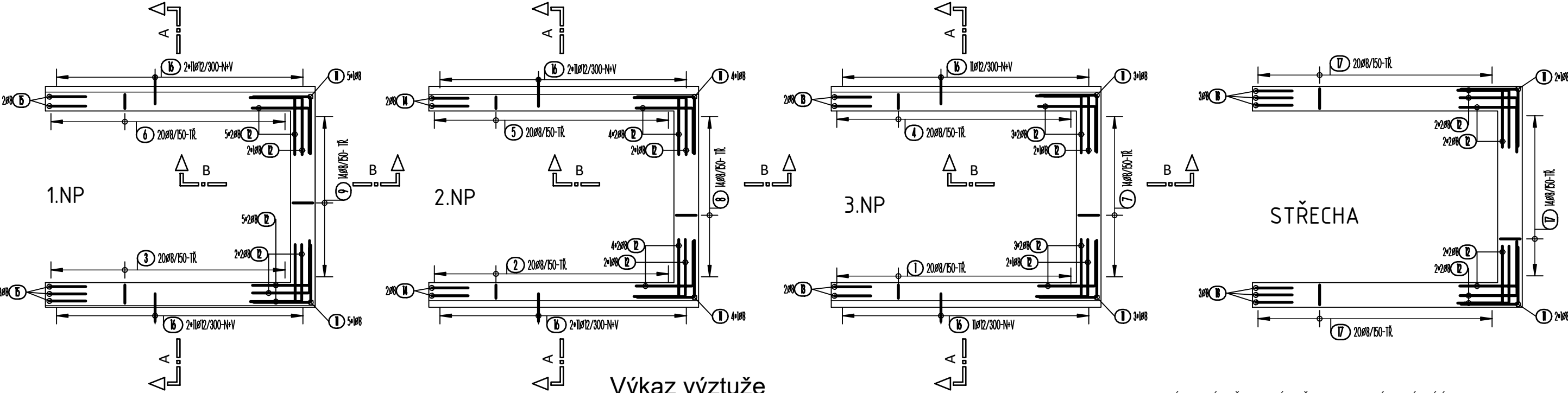
VÝZTUŽ VĚNCŮ



KRYTÍ: 25 mm

OCEL: B500B

BETON: C25/30 - XC1



Výkaz výztuže

Pol.	Ks	Ø	Jednotl. délka	Celková délka	Hmotnost
		[mm]	[m]	[m]	[kg]
1	20	8	1.02	20.50	8.10
2	20	8	1.42	28.30	11.18
3	20	8	1.79	35.90	14.18
4	20	8	1.04	20.90	8.26
5	20	8	1.38	27.50	10.86
6	20	8	1.70	33.90	13.39
7	14	8	1.19	16.59	6.55
8	14	8	1.57	22.05	8.71
9	14	8	1.83	25.69	10.15
10	1	10	bm	350.00	215.60
11	32	8	1.39	44.32	17.51
12	90	8	1.24	111.15	43.90
13	4	8	1.11	4.44	1.75
14	4	8	1.30	5.22	2.06
15	5	8	1.44	7.18	2.83
16	110	12	0.35	38.50	34.19
17	54	8	0.96	51.57	20.37
18	6	8	1.09	6.57	2.60

Celková hmotnost [kg] : 432.19

POZNÁMKA: VÝZTUŽ KOTVENÁ DO ŽELEZOBETONOVÉHO STÁVAJÍCÍHO STROPU BUDE NAVRTANÁ A VLEPENÁ DO HLOUBKY 200 mm NA CHEMII HMOUTOU DLE NÁSLEDUJÍCÍ SPECIFIKACE:

Chemická lepicí hmota dvousložková na bázi metakrylátu a cementové pasty, fóliové balení. Kotvení šroub M8-M30 se závitem min. pevnosti 5.8 pro systémový kotvení šroub, 8.8. pro závitovou tyč.

Soudržnost lepidla T_{ak} dle ETA posouzení pro následující referenční podmínky: teplotní rozsah -40°C až 40°C (dlouhodobě max. 24°C), beton C20/25

beton bez trhlin, návrhová životnost 50 let:

$T_{ak} = 18 \text{ MPa}$

beton s trhlinami, návrhová životnost 50 let:

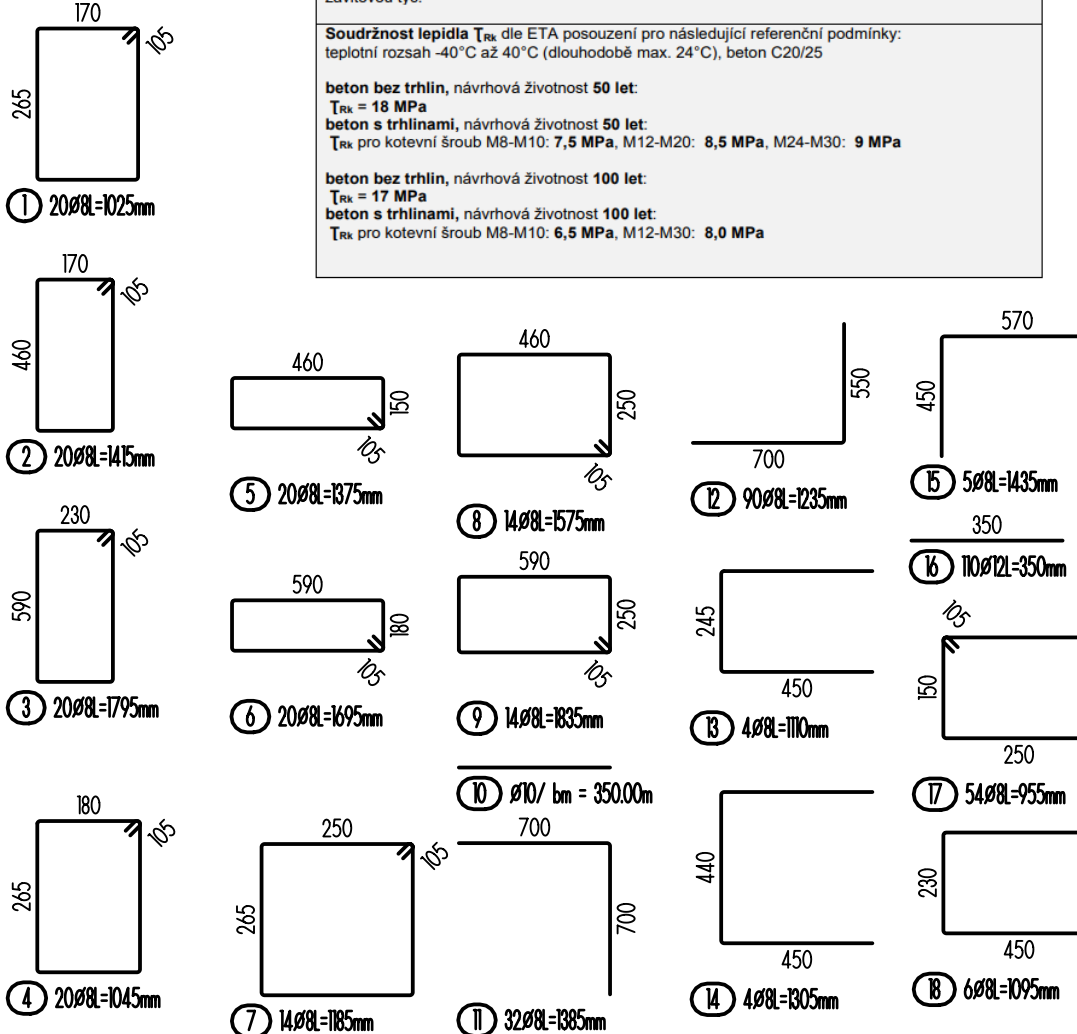
T_{ak} pro kotvení šroub M8-M10: 7,5 MPa, M12-M20: 8,5 MPa, M24-M30: 9 MPa

beton bez trhlin, návrhová životnost 100 let:

$T_{ak} = 17 \text{ MPa}$

beton s trhlinami, návrhová životnost 100 let:

T_{ak} pro kotvení šroub M8-M10: 6,5 MPa, M12-M30: 8,0 MPa



Prostor pro logo institucí zajišťujících financování stavby



Jiná ověření:

Orientační schéma:

západní křídlo hotel hala východní křídlo nástupiště

PRAHA Č. TŘEBOVÁ

Podpis: Datum: Revize: Kontrola:

Stavebník / investor: Správa železnic, státní organizace

Adresa: Olšanská 2643/1a, 130 00 Praha 3

Zástupce investora: Stavební správa východ

Adresa: Nerudova 773/1, 779 00 Olomouc

Zhotovitel díla: Společnost "SEU + SP + PRODIN + SIEBTAL_VB PARDUBICE_DSP, PDPS"

Adresa: Olšanská 2643/1a, 130 00 Praha 3

Kontakt: T: +420 477 012 250 E: info@sudopeu.cz

Zhotovitel části / objektu: ATELIER 4, s.r.o.

Adresa: Březová 1724/29, 466 02 Jablonec nad Nisou

Kontakt: T: +420 483 311 561 E: info@atelier4.cz

Hlavní projektant (HIP): ING. JANA PTÁČKOVÁ Specialista: Ing. arch. Veronika Halamová

Název stavby / akce: Rekonstrukce výpravní budovy v žst. Pardubice - 2. etapa (hala, křídla)

Název části: Pozemní objekty budov

Název objektu: Výpravní budova - hala

Název přílohy: Hala - stavebně - konstrukční část

Název dílčí části přílohy: Zásah Z1-2 - výztuž věnců šachty

Odpovědný projektant: Ing. Jirí Hora

Ing. Dominika Šrámková

Kraj: Pardubický

Katastrální území: Pardubice

S-kód: S621700089

Stupeň dokumentace: D2.2.1

Část: X

Objekt: SO617112

Podjekt: X

Příloha: 2

Revize: 0

0000